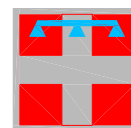


# Comune di **BALANGERO**



**Provincia di TORINO - Regione PIEMONTE**



## PROGETTAZIONE E CONSULENZA IMPIANTI CIVILI ED INDUSTRIALI

Il Progettista

*Per. Ind. Destefanis Loris*

Via Gianetti, 5 - 10070 Barbania (TO)

cell. 3492924017 - E-mail: lorisdestefanis@gmail.com

Cod. fisc. DST LRS 74H21 E445Q - Partita IVA 07796810013

Iscritto all'albo professionale del Collegio Periti Industriali di Torino

- Alessandria - Asti dal 2000 al numero 3498

### **PROGETTO PRELIMINARE**

COMMITTENTE

**R.S.A. S.r.l.**  
**Viale Copperi, 15**  
**10070 BALANGERO (TO)**

Il Legale Rappresentante

(per verifica e accettazione)

PROGETTO

**REALIZZAZIONE NUOVA CABINA ELETTRICA  
DI TRASFORMAZIONE MT/BT E CONSEGNA ENEL  
PER IMPIANTO FOTOVOLTAICO**

DOCUMENTO

**SCHEMI ELETTRICI UNIFILARI  
LATO UTENTE**

File:

104d-Sch\_unif

Rif:

---

Commessa:

104d

Scala:

----

REV	MODIFICHE	DATA	RELATORE
0	EMISSIONE	OTT. '12	Per. Ind. DESTEFANIS
1	REV01	FEB, '13	Per. Ind. DESTEFANIS
2	-	-	-
3	-	-	-
4	-	-	-

DOCUMENTO

**5**

A TERMINI DI LEGGE CI RISERVIAMO LA PROPRIETA' DI QUESTO DISEGNO CON DIVIETO DI RIPRODURLO O DI RENDERLO NOTO A TERZI SENZA LA NOSTRA AUTORIZZAZIONE.

INTERRUTTORE  
GENERALE

USCITA  
CAVI

CABINA C1

INTERRUTTORE  
GENERALE

USCITA  
CAVI

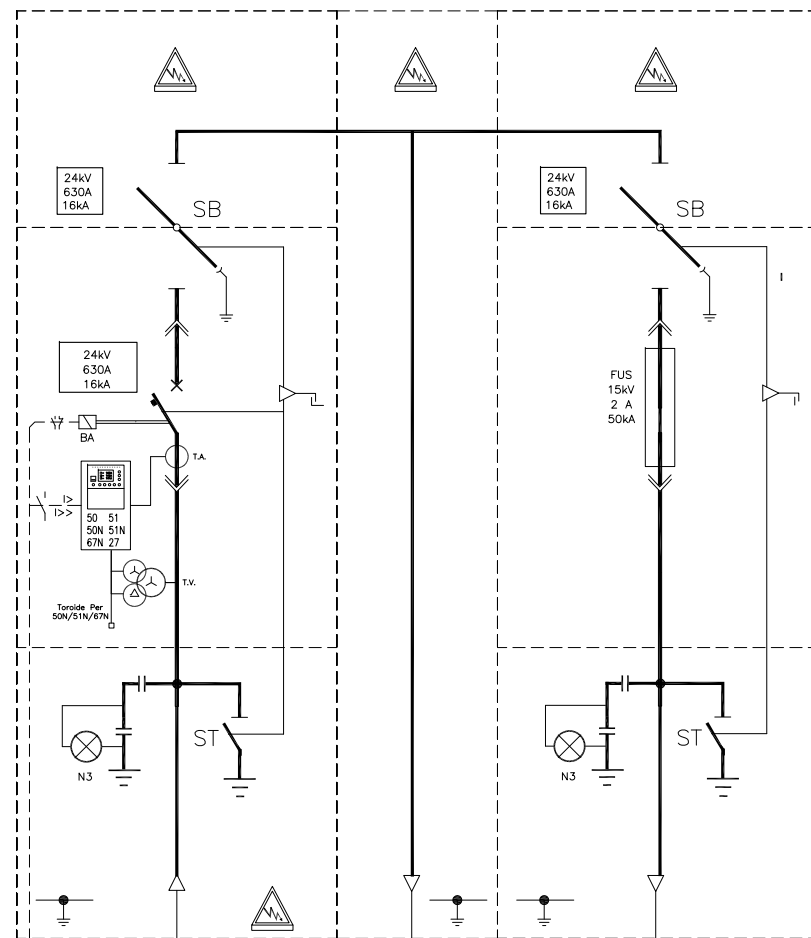
CABINA C2 - LATO FV

## NOTE GENERALI DI SICUREZZA

- 1 EVITARE LA PRESENZA DI PERSONALE NON ABILITATO ALLA CONDUZIONE DELL'IMPIANTO
- 2 LEGGERE TUTTI GLI SCHEMI, TUTTE LE AVVERTENZE E TUTTE LE NOTE PRIMA DI ESEGUIRE QUALSIASI MANOVRA
- 3 VERIFICARE, PRIMA DI EFFETTUARE QUALSIASI MANOVRA, L'INTEGRITA' DEI DISPOSITIVI DI PROTEZIONE INDIVIDUALE
- 4 VERIFICARE, PRIMA DI EFFETTUARE QUALSIASI MANOVRA, LA DISPONIBILITA' DELL'ILLUMINAZIONE DI SICUREZZA
- 5 NON ESEGUIRE MANOVRE DA SOLI E SENZA AUTORIZZAZIONE DEL PROPRIETARIO DELL'IMPIANTO
- 6 NON ESEGUIRE MANOVRE SE NON SI E' ASSOLUTAMENTE CERTI DELL'OPERAZIONE CHE SI STA EFFETTUANDO
- 7 NON FORZARE NESSUN LEVERISMO E/O CHIAVE
- 8 COMUNICARE QUALSIASI ANOMALIA AL PROPRIETARIO

### LEGENDA

I	INTERRUTTORE
SB	SEZIONATORE DI BARRA
SL	SEZIONATORE DI LINEA
ST	SEZIONATORE DI TERRA
BA	BOBINA DI APERTURA
MT	MEDIA TENSIONE
BT	BASSA TENSIONE
TA	TRASFORMATORE AMPEROMETRICO
TV	TRASFORMATORE VOLTMETRICO
CC	CAVO DI CONTROLLO



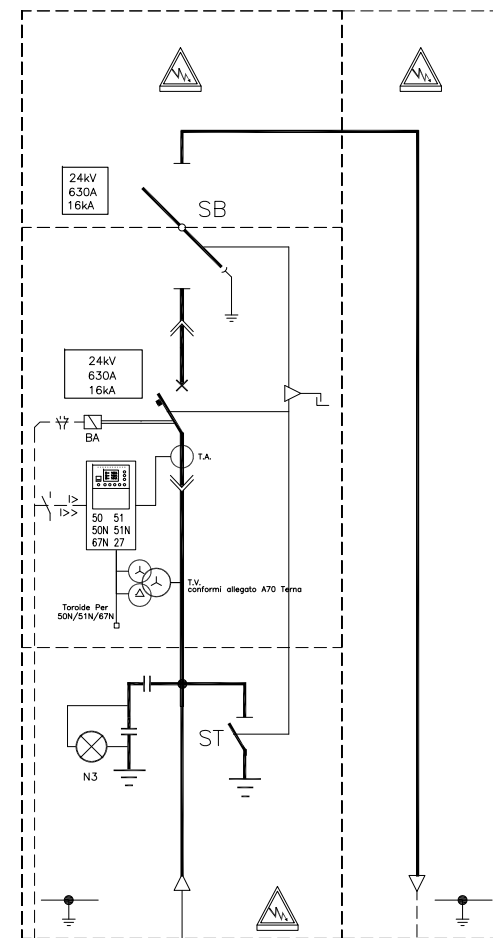
LINEA DI ARRIVO Cavo - RG7H1R 3(1x95 mmq) LINEA PARTENZA Cavo - RG7H1R 3(1x70 mmq) Cavo - RG7H1R 3(1x70 mmq)

ARRIVO MT  
ENEL

CABINA MT  
"C2" RSA  
LATO UTENTE  
(ESISTENTE)

ALIMENTAZIONE  
TRAFO 30 KVA  
SERVIZI CABINA

PULSANTE DI SGANCIO  
EMERGENZA GENERALE

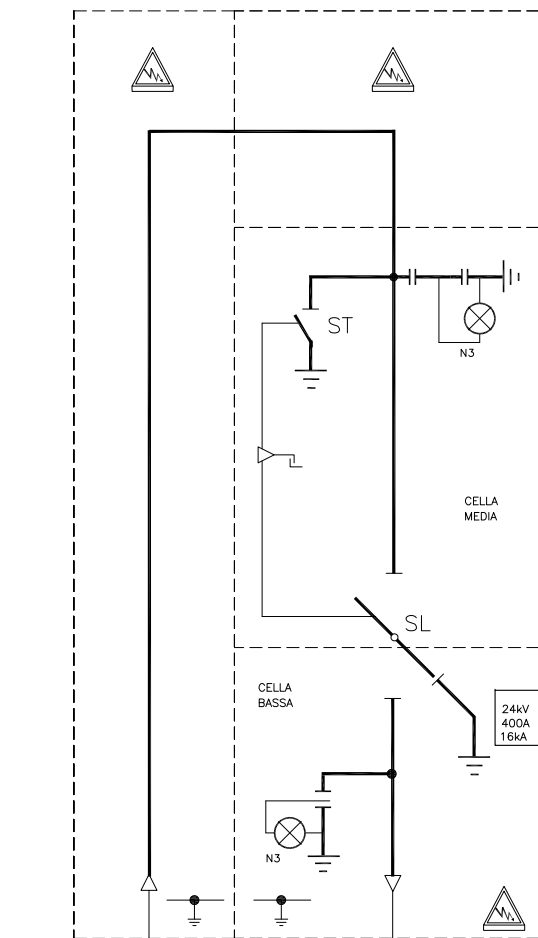


LINEA DI ARRIVO Cavo - RG7H1R 3(1x95 mmq) LINEA PARTENZA Cavo - RG7H1R 3(1x70 mmq) Cavo - RG7H1R 3(1x70 mmq)

ARRIVO MT  
ENEL

NUOVA TESATA MT

ALIMENTAZIONE  
FTV1  
(FUTURO)



LINEA DI ARRIVO Cavo - RG7H1R 3(1x70 mmq) Cavo - RG7H1R 3(1x70 mmq)

PULSANTE DI SGANCIO  
EMERGENZA GENERALE